

Anleitung Kresseigel

Was du benötigst:

- Ein Gefäß mit Vertiefung (Ton eignet sich sehr gut, es kann aber auch Keramik oder Plastik sein)
- Küchenpapier
- Kresse Samen
- Wasser



Schritt 1:

Mach dein Gefäß und dein Küchenpapier mit Leitungswasser nass.



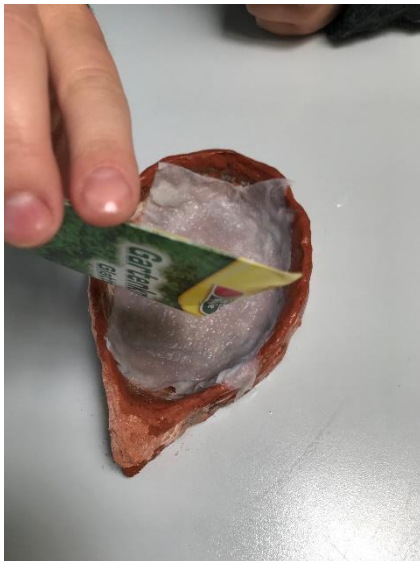
Schritt 2:

Lege das Küchenpapier in dein Gefäß und drücke es etwas an.



Schritt 3:

Streue nun die Kresse Samen auf das nasse Küchentuch in deinem Gefäß.



Stelle dein Gefäß an einen hellen Platz und sprühe es jeden Tag mit Wasser ein. Hab etwas Geduld und bald wirst du einen tollen Kresseigel haben!